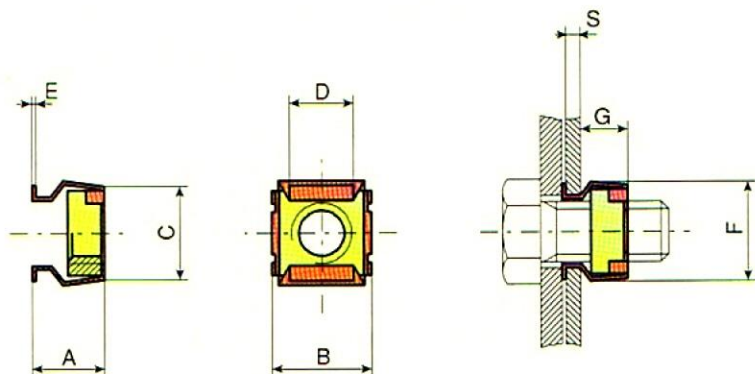


# Dadi quadri in gabbietta

Square caged nuts.



Materiale Dado

Classe  
Gabbietta

Finitura superficiale  
Codice


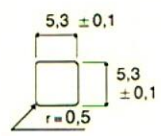
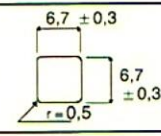
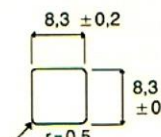

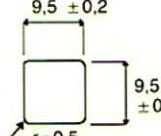
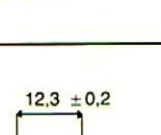
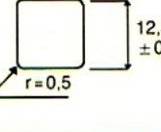


Acciaio  
a bassa resistenza

**5S**  
Acciaio per molle  
**C70**

Zincati gialli  
**51.20.6**

Dimensioni in mm.

Dimensioni dadi	S = spess. lamiera	A ±0,3	B +0,6 -0	C ±0,5	D ±0,2	E	F ±0,3	G ±0,3	FORO LAMIERA	PER 1000 PEZZI ≈ Kg		
8x8x2,5	M3	0,3 - 0,9 1 - 1,6 1,7 - 2,3 2,4 - 3,1	5,2 5,9 6,6 7,4	9,3	8,8	4,8	0,3	9,7	3,6		1,40	10000
	M4	0,3 - 0,9 1 - 1,6 1,7 - 2,3 2,4 - 3,1	5,2 5,9 6,6 7,4								1,30	
8x8x3,5	M4	0,7 - 1,6 1,7 - 2,6	7,2 8,2	10	9	5,8	0,45	10,3	4,8		2,10	5000
	M5	0,7 - 1,6 1,7 - 2,6	7,2 8,2								1,90	
10x10x4	M4	0,3 - 1,1 1,2 - 1,6 1,7 - 2,5 2,6 - 3,5 3,6 - 4,5	8 8,5 9,5 10,5 11,5	12	11,4	7,2	0,45	12,2	6		4,00	5000
10x10x4,5	M5	0,3 - 1,1 1,2 - 1,6 1,7 - 2,5 2,6 - 3,5 3,6 - 4,5	8 8,5 9,5 10,5 11,5								3,80	
	M6	0,3 - 1,1 1,2 - 1,6 1,7 - 2,5 2,6 - 3,5 3,6 - 4,5	8 8,5 9,5 10,5 11,5	12	11,4	7,2	0,45	12,2	6		3,60	5000
	M6	0,3 - 1,1 1,2 - 1,6 1,7 - 2,5 2,6 - 3,5 3,6 - 4,5	8 8,5 9,5 10,5 11,5								3,60	
11x11x4	M4	0,7 - 1,6 1,7 - 2,6 2,7 - 3,5	8,5 9,5 10,5	13,8	13	8,2	0,45	14,6	6		4,90	2000
11x11x4,5	M5	0,7 - 1,6 1,7 - 2,6 2,7 - 3,5	8,5 9,5 10,5								4,70	
	M6	0,7 - 1,6 1,7 - 2,6 2,7 - 3,5	8,5 9,5 10,5	13,8	13	8,2	0,45	14,6	6		4,50	2000
14x14x5	M6	1 - 1,7 1,8 - 3,2 3,3 - 4,7	10,4 12 13,5								16	
	M8	1 - 1,7 1,8 - 3,2 3,3 - 4,7	10,4 12 13,5	16	15,5	10,6	0,5	16,6	7,8		8,50	2000
14x14x5,5	M10	1 - 1,7 1,8 - 3,2 3,3 - 4,7	10,4 12 13,5								7,40	

- Nelle ordinazioni è importante indicare, oltre le dimensioni del dado, anche lo spessore della lamiera.
- Per misure non indicate chiedere offerta.
- Le masse, date a titolo indicativo, sono calcolate in base alla massa volumica di 7,85 Kg/dm<sup>3</sup>.