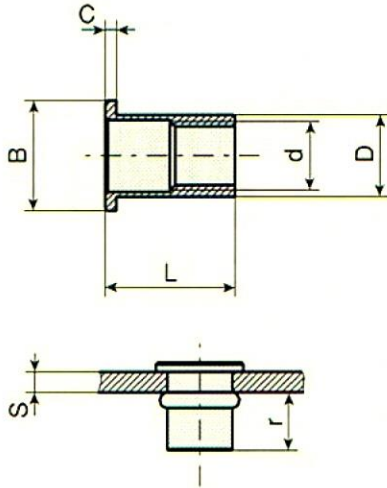


Inserti filettati a testa cilindrica

Threaded inserts
with cylindrical
head.



Materiale **Alluminio**

Al Mg 5

Filettatura metrica ISO grado medio

6H UNI 5541


Finitura superficiale

Naturale

Codice

41.18.1

Dimensioni in mm.

| d | L | D | B | C | S spessore serrabile | ∅ foro da eseguire | r min ÷ max | PER 1000 PEZZI ≈ Kg |  |
|--------------------|------|------|----|-----|----------------------------|--------------------------|----------------|---------------------------|--|
| Serie corta | | | | | | | | | |
| M 3 | 9 | 4,9 | 8 | 0,8 | 0,3 ÷ 1,8 | 5 | 4,6 ÷ 5,4 | 0,20 | 200 |
| M 4 | 11 | 5,9 | 9 | 1 | 0,3 ÷ 2,5 | 6 | 5,4 ÷ 6 | 0,40 | 200 |
| M 5 | 13 | 6,9 | 10 | 1,2 | 0,5 ÷ 3 | 7 | 7,9 ÷ 8 | 0,62 | 200 |
| M 6 | 14 | 8,9 | 12 | 1,5 | 0,5 ÷ 2,3 | 9 | 7,3 ÷ 7,8 | 1,20 | 200 |
| M 8 | 17,5 | 10,9 | 15 | 1,5 | 0,8 ÷ 3,5 | 11 | 9,6 ÷ 9,7 | 1,90 | 200 |
| M 10 | 19 | 11,9 | 16 | 1,7 | 0,8 ÷ 3,5 | 12 | 11,2 ÷ 11,7 | 2,10 | 200 |
| Serie lunga | | | | | | | | | |
| M 3 | 10,5 | 4,9 | 8 | 0,8 | 1,8 ÷ 3 | 5 | 5,2 ÷ 5,5 | 0,25 | 200 |
| M 4 | 12,5 | 5,9 | 9 | 1 | 2,5 ÷ 4 | 6 | 5,3 ÷ 5,6 | 0,45 | 200 |
| M 5 | 16 | 6,9 | 10 | 1,2 | 3 ÷ 5 | 7 | 7,9 ÷ 8 | 0,72 | 200 |
| M 6 | 16 | 8,9 | 12 | 1,5 | 2,5 ÷ 4 | 9 | 7,6 ÷ 7,8 | 1,30 | 200 |
| M 6 | 17,5 | 8,9 | 12 | 1,5 | 4,5 ÷ 6 | 9 | 7,8 ÷ 7,8 | 1,40 | 200 |
| M 8 | 20 | 10,9 | 15 | 1,5 | 3,5 ÷ 6 | 11 | 9,5 ÷ 10 | 2,20 | 200 |
| M 10 | 22 | 11,9 | 16 | 1,7 | 3,5 ÷ 6 | 12 | 11,3 ÷ 11,5 | 2,30 | 200 |

• Le masse, date a titolo indicativo, sono calcolate in base alla massa volumica di 2,69 Kg/dm³.