

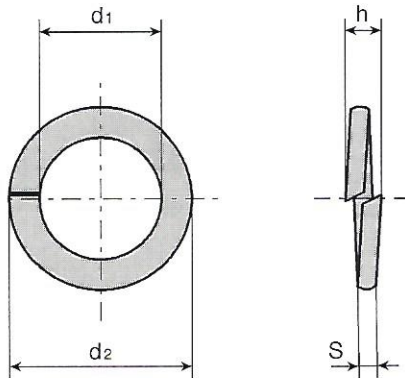
Rosette elastiche Grower a sezione rettangolare (bordi tondi)

Spring
lock washers.

UNI 1751

Tipo A


Tolleranze di lavorazione, caratteristiche meccaniche e norme di collaudo secondo UNI 1753.



Materiale **Acciaio inox**

Classe **A2** AISI 304
Finitura superficiale **Naturale**
Codice **33.15.1**

Dimensioni in mm.

Per viti Ø	d ₁	d ₂	S	h	PER 1000 PEZZI ≈ Kg	
M 2,5	2,7	4,7	0,6	1	0,056	5000
M 3	3,2	5,8	0,8	1,6	0,103	2000
M 4	4,3	7,3	0,9	1,8	0,176	2000
M 5	5,3	8,9	1,2	2,4	0,343	1000
M 6	6,4	11,4	1,6	3,2	0,764	1000
M 8	8,4	14,4	2	4	1,44	1000
M 10	10,5	17,5	2,2	4,4	2,19	1000
M 12	13	21	2,5	5	3,32	1000
M 14	15	24	3	6	5,38	500
M 16	17	27	3,5	7	8,08	500
M 18	19	29	3,5	7	8,71	250
M 20	21	33	4	8	13,22	250
M 24	25	39	5	10	21,83	100

- Si deve evitare l'impiego di rosette con dimensioni retinate.
- Le masse, date a titolo indicativo, sono calcolate in base alla massa volumica di 8,05 Kg/dm³.