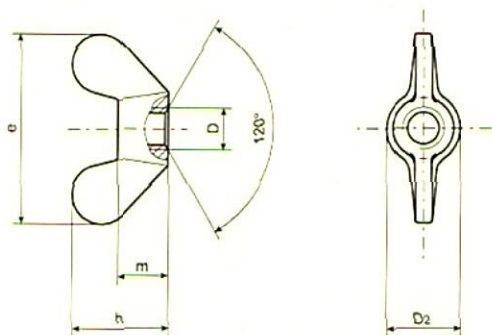


Dadi ad alette

Wing nuts.
ISO metric
coarse pitch thread.

DIN 315

passo grosso



Materiale **Nylon**

6.6

Temperatura d'utilizzo **-20 ÷ 110°C**
Filettatura metrica ISO grado gross. **7H UNI 5541**
Codice **27.17.1**

Dimensioni in mm.

D	Passo grosso	D ₂	h	e	m	PER 1000 PEZZI ≈ Kg	
M 4	0,7	8	10,5	20	4,6	0,238	500
M 5	0,8	11	13	26	6,5	0,502	500
M 6	1	13	17	33	8	0,937	500
M 8	1,25	16	20	39	10	1,16	200
M 10	1,5	20	25	51	12	1,96	100

- Per misure non indicate chiedere offerta.
- Le masse, date a titolo indicativo, sono calcolate in base alla massa volumica di 1,14 Kg/dm³.

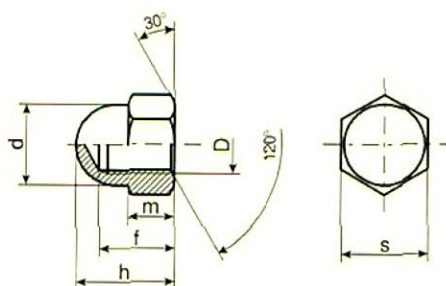
Dadi esagonali ciechi con calotta sferica

Hexagon domed
cap nuts.
ISO metric
coarse pitch thread.

UNI 5721

DIN 1587

passo grosso



Materiale **Nylon**

6.6

Temperatura d'utilizzo **-20 ÷ 110°C**
Filettatura metrica ISO grado gross. **7H UNI 5541**
Codice **24.17.2**

Dimensioni in mm.

D	Passo grosso	s	h	d	f	m	PER 1000 PEZZI ≈ Kg	
M 3	0,5	5,5	6,5*	5	4	2,4	1000	
M 4	0,7	7	8,5*	6,5	5	3,2	1000	
M 5	0,8	8	11*	7,5	7	4	0,575	
M 6	1	10	13*	9,5	8	5	0,677	
M 8	1,25	13	16*	12,5	11	6,5	1,60	
M 10	1,5	17	19*	16	13	8	2,92	
M 12	1,75	19	22	18	16	10	4,10	

- Non coincidente con la norma DIN sull'altezza.
- Per misure non indicate chiedere offerta.
- Le masse, date a titolo indicativo, sono calcolate in base alla massa volumica di 1,14 Kg/dm³.